

BÚRACIE PRÁCE - GARÁŽ
POHĽAD JUŽNÝ, BOČNÝ - M 1: 50

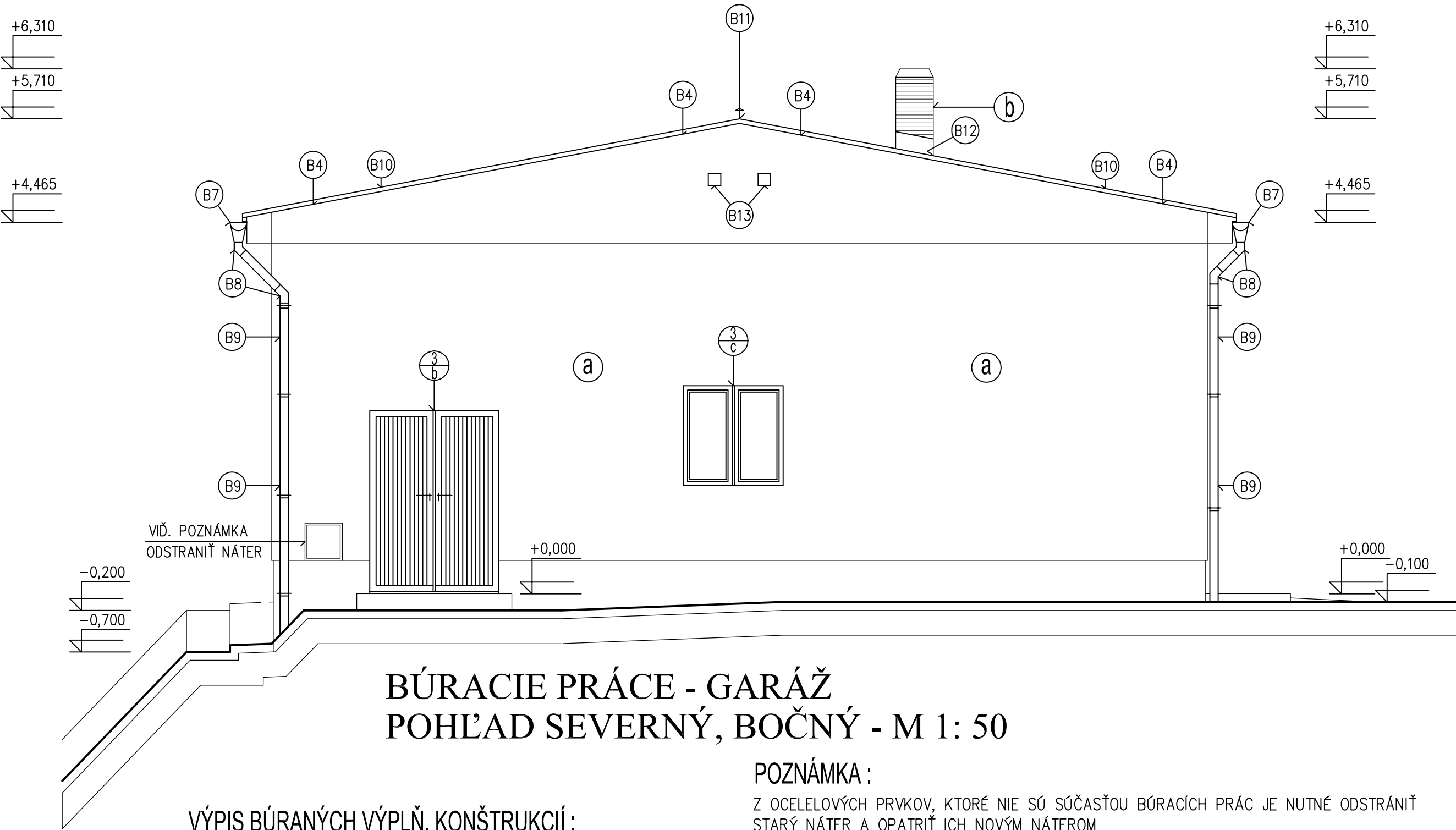
VÝPIS BÚRACÍCH PRÁC :

- B4 DEMONTÁŽ STREŠNEJ KRYTINY – VLNITÝ ETERNIT + POISTNÁ IZOLÁCIA – LEPENKA A DEBNENIE V ROZSAHU POŠKODENIA 20%
- B7 DEMONTÁŽ STREŠNÝCH DAŽĎOVÝCH ŽLABOU dl.=45 bm, ROZVINUTEJ ŠÍRKY r.š.=320mm
- B8 DEMONTÁŽ ZVODOVÉHO DAŽĎOVÉHO POTRUBIA – "S" KOLENÁ, PRIEMERU ø 160mm – 4 Ks
- B9 DEMONTÁŽ ZVODOVÉHO DAŽĎOVÉHO POTRUBIA PRIEMERU ø 160mm, DLŽKY dl.=11bm
- B10 DEMONTÁŽ OPLECHOVANIA ŠTÍTOVÉHO MURIVA ROZVINUTEJ ŠÍRKY r.š.=0,6m, DLŽKY dl.=25bm

- B11 DEMONTÁŽ OPLECHOVANIA HREBEŇA ROZVINUTEJ ŠÍRKY r.š.=0,8m, DLŽKY dl.=23,2bm
- B12 DEMONTÁŽ OPLECHOVANIA KOMÍNOV ROZVINUTEJ ŠÍRKY r.š.=0,8m, DLŽKY dl.=2,2bm
- B13 DEMONTÁŽ OCELOVÝCH VETRACÍCH MRIEŽOK O ROZMERE 150/150mm V POČTE – 4Ks

LEGENDA BÚRANÝCH MATERIÁLOV :

- a ODTLČENIE EXISTUJÚCEJ OMIETKY V ROZSAHU POŠKODENIA 10% OMIETKA BRYZOLITOVÁ FARBY TMAVO ŠEDEJ – ŠTRUKTÚRA HRUBÁ
- b VÝSPRAVENIE ŠPÁROVANÉHO MURIVA ŠPÁROVANÉ MURIVO, CEMENTOVÁ MALTA – ŠPÁRY USTUPUJÚCE



BÚRACIE PRÁCE - GARÁŽ
POHĽAD SEVERNÝ, BOČNÝ - M 1: 50

VÝPIS BÚRANÝCH VÝPLŇ. KONŠTRUKCIÍ :

- 3 c DEMONTÁŽ, DREVENÉ OKNO 1200/1200 mm–3Ks VNUT. PAR. UMEĽY KAMEN.š=130mm, VON. PAR. PLECH. š=220mm
- 1 b DEMONTÁŽ, DREVENÉ DVERE ČIAST. ZASKL. 850/2100 mm–1Ks OCELOVÁ ZÁRUBEŇ–1Ks
- 2 b DEMONTÁŽ, DREVENÉ DVERE 800/1970mm–1Ks OCELOVÁ ZÁRUBEŇ–1Ks
- 3 b DEMONTÁŽ, DREVENÉ DVERE DVOJKRÍDLOVÉ 1400/2200mm–1Ks, POVRCH. ÚPRAVA DVERNÝCH KRÍDEL–PLECH, OCELOVÁ ZÁRUBEŇ–1Ks

POZNÁMKA :

Z OCELOVÝCH PRVKOV, KTORÉ NIE SÚ SÚČASŤOU BÚRACÍCH PRÁC JE NUTNÉ ODSTRÁNIŤ STARÝ NÁTER A OPATRIŤ ICH NOVÝM NÁTEROM

HLAVNÝ INŽINIER PROJEKTU	ZODPOVEDNÝ PROJEKTANT	PROJEKTANT	STAPRING AKCIOVÁ SPOLOČNOSŤ NITRA
Ing. ALICA REŽNÁ	Ing. ALICA REŽNÁ	Ing. MIROSLAV ŠABÍK	
INVESTOR: MINISTERSTVO VNÚTRA SR, PRIBINOVA 2, 812 72 BRATISLAVA			
NÁZOV A MIESTO STAVBY: KR PZ NITRA, ŽELEZNIČIARSKA 2, AB II. – REKONŠTRUKCIA OBJEKTOV			DRUH STUPŇA ZÁKAZ. ČÍSLO DÁTUM MERÍTKO FORMÁT ČASŤ
STAVEBNÝ OBJEKT: SO 05 GARÁŽ súp.č.1518			REAL. PROJEKT 08 020/009 03/2009 1:50 4 x A4
OBSAH VÝKRESU: POHĽADY BOČNÉ – SEVERNÝ, JUŽNÝ BÚRACIE PRÁCE			PROFESIA : ARCHITEKTÚRA PRILOHY : 06